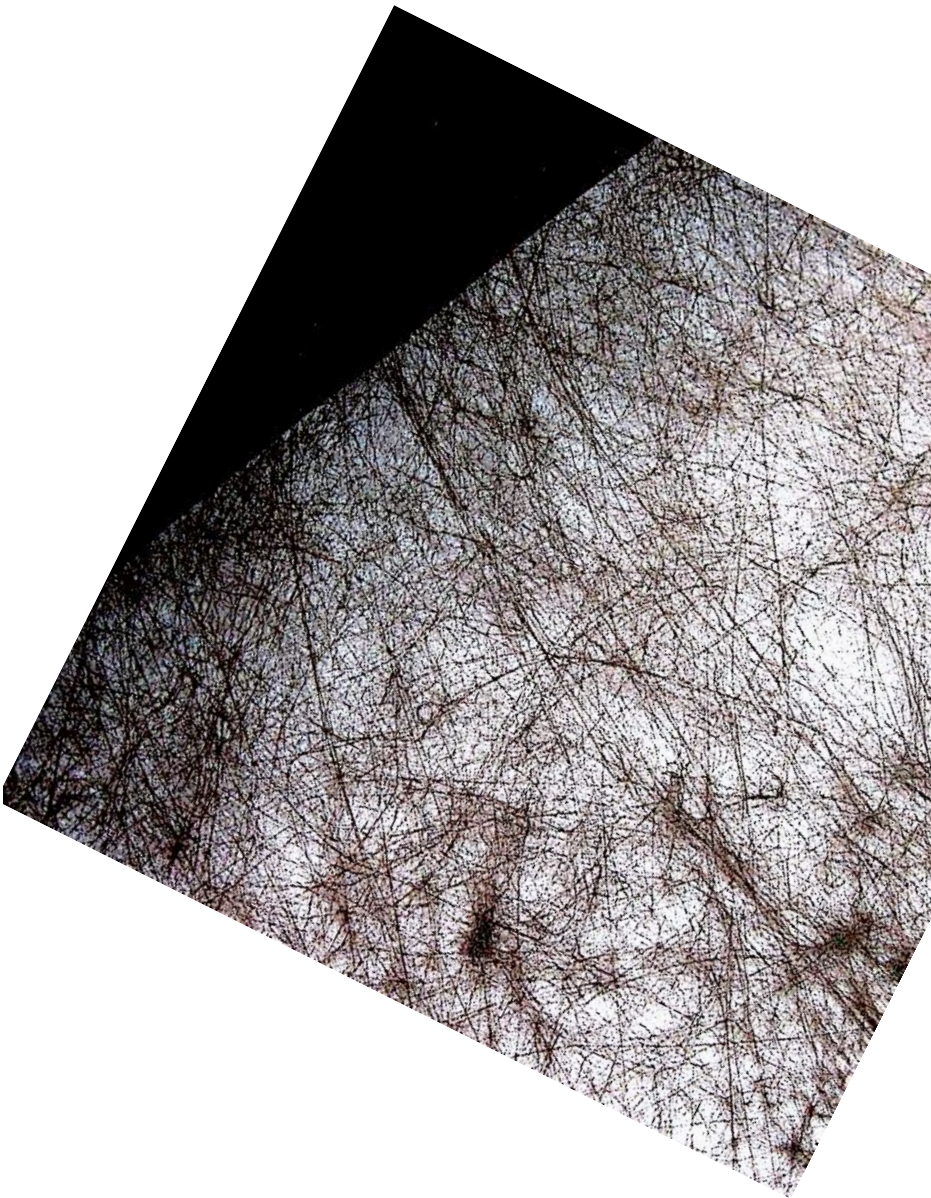


RHIZOMES

Parcours corporels et créatifs de la contemporanéité

Danse en recherche

Cycle de conférences sur l'apport des techniques somatiques à la création chorégraphique



Carlo Locatelli

Marika Rizzi

Mandoline Whittlesey

Luna Paese

Chiara Bortoli

Nathalie Schulmann &
Mélanie Perrier

Pascal Weber & Jean
Delsaux

7 artistes parlent de leur expérience de création en lien avec l'univers somatique, des parcours et des enjeux spécifiques et singuliers. Des témoignages qualitatifs, des questionnements et des échanges sur l'art d'être corps...

Les conférences auront lieu à la Maison des Sciences de l'Homme,
54 boulevard Raspail, Paris 75006, entre 14H et 17H

Calendrier conférences

Février 2018 :

Lundi 12 : [Carlo Locatelli](#), «Les techniques somatiques et l'art chorégraphique ; des pratiques sensibles du corps dans l'intime du processus de création artistique».

Lundi 19 : [Marika Rizzi](#), «Donner voix aux sens et corps aux mots. De l'écriture du sensible à l'écriture du geste».

Mercredi 21 : [Mandoline Whittlesey](#), «La Défaite et la Saisie ; un art chorégraphique à la lumière du Mouvement Authentique et du Body-Mind Centering®».

Mars 2018 :

Lundi 19 : [Luna Paese](#), "Pour faire ce que tu veux, tu as besoin de savoir ce que tu fais, pour savoir ce que tu fais, tu as besoin de sentir".

Lundi 26 : [Chiara Bortoli](#), "Pratiques de l'intention et de l'ex-tension dans l'exercice de la performance et de la création collective".

Avril 2018:

Lundi 9 : [Nathalie Schulmann & Mélanie Perrier](#), «Le corps relationnel au travail : un nouveau paradigme chorégraphique».

Lundi 16 : [Pascal Weber & Jean Delsaux \(Hantu\)](#), «Ajustements sensibles: le corps comme création».

Jauge limitée

Réservation obligatoire, envoyer un mail à : francoise.quillet@neuf.fr

Rhizomes est un projet piloté par : [Carlo Locatelli](#) (artiste associé à la compagnie Avventure di vita), [Stéphanie Decante](#) (Université de Nanterre) & [Françoise Quillet \(Cirras\)](#).

Un remerciement chaleureux à tous ceux/toutes celles qui collaborent à ce projet de recherche.